



**budimex**

# Jak działa firma budowlana na przykładzie BxSA Spotkanie z kadrą profesorską

3 kwietnia 2017

# Budownictwo stanowi istotny element gospodarki narodowej



7%

udział sektora  
budownictwa w PKB  
(2015)

- 125 mld wygenerowanej wartości dodanej brutto.
- więcej niż sektor edukacji (4,3%) czy sektor ochrony zdrowia (3,8%).

413  
tys. osób

pracujących w  
budownictwie w  
wrzesień 2016 r.

- w 2012 roku w budownictwie pracowało prawie 520 tys. osób.
- obecnie w budownictwie pracuje więcej osób niż w sektorze finansowym (275 tys.) czy w górnictwie (138 tys.).

75  
mld PLN

wytworzona produkcja  
budowlano-montażowa  
w 2016 r.\*

- wartość produkcji w 2016 r. była znacząco niższa od poziomów odnotowywanych w poprzednich latach (rekordowo w 2012 r. wyniosła 96 mld zł).
- budownictwo mieszkaniowe odpowiada za niecałe 20% produkcji, największy udział stanowią roboty infrastrukturalne (głównie komunikacyjne oraz przesyłowe).

# Budimex działa we wszystkich znaczących sektorach budownictwa

Ponad 200 budów w realizacji:

- infrastruktury komunikacyjnej
- mieszkaniowe
- biurowe i użyteczności publicznej
- handlowo-usługowe
- przemysłowe
- ekologiczne
- energetyczne



# Budimex to największa firma budowlana w Polsce (wg obrotów)



# #1

pozycja na rynku pod względem przychodów

# 5 708

osób zatrudnionych w Grupie Budimex (12'16)

# 5,4 mld PLN

przychodów segmentu budowlanego Grupy Budimex w 2016 r.

# 410 mln PLN

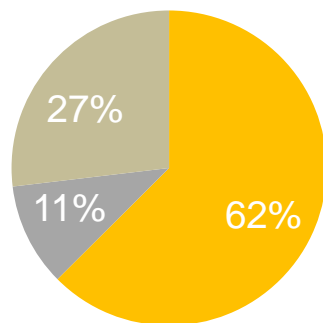
zysk netto Grupy Budimex w 2016 r.

**budimex**

**SKANSKA**

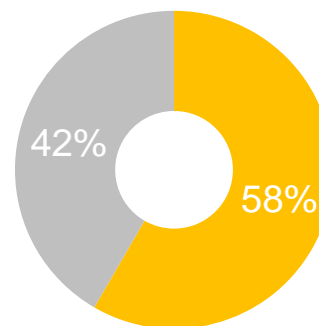
**STRABAG**

Struktura zatrudnienia Grupy Budimex (rynek krajowy, 12'16)



- Kadra inżyniersko-techniczna
- Pracownicy administracyjni
- Pracownicy fizyczni

Struktura sprzedaży segmentu budowlanego (2016)

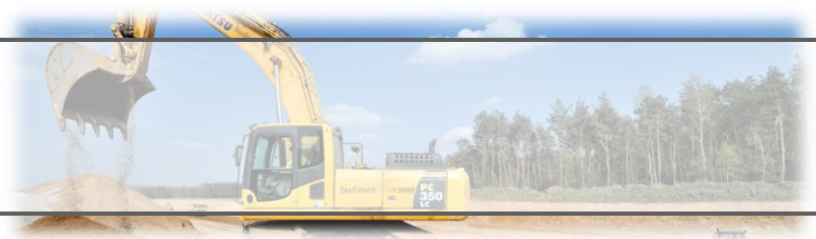


- Budownictwo infrastrukturalne
- Budownictwo kubaturowe i inne

# 116 mln PLN

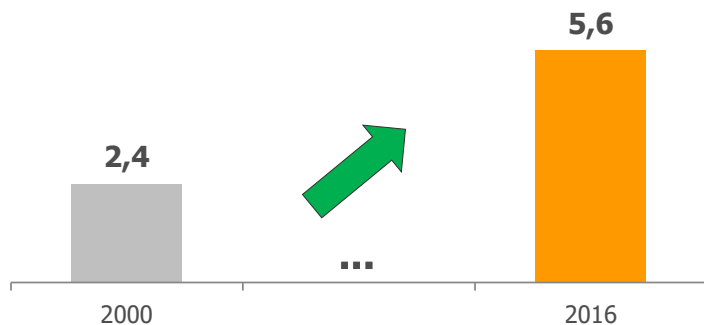
podatku dochodowego zapłaconego przez Grupę Budimex w 2016 r.

# W ciągu ostatnich 16 lat Budimex istotnie poprawił swoją efektywność



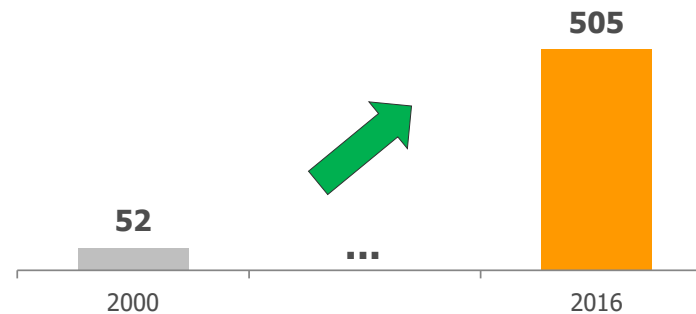
**+135%**

**Sprzedaż Grupy Budimex (mld PLN)**



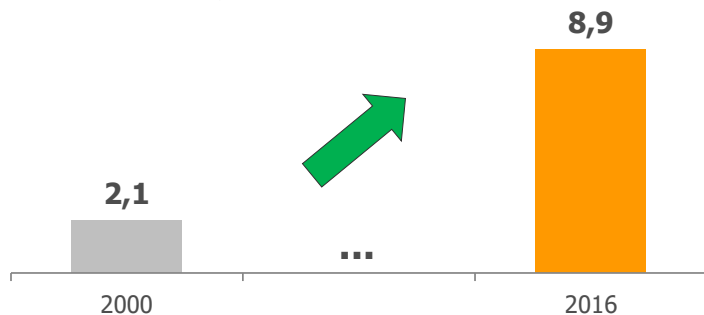
**9,8x**

**Wynik operacyjny Grupy Budimex (mln PLN)**



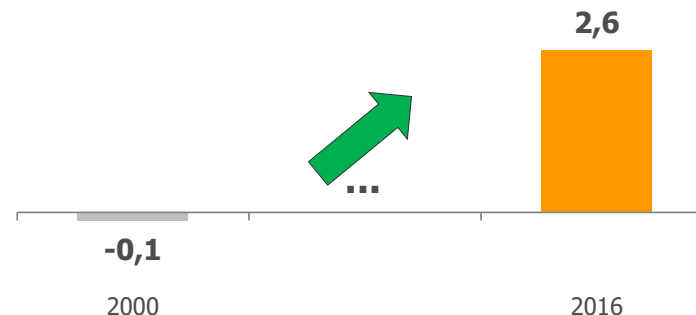
**4,3x**

**Portfel zamówień Grupy Budimex (mld PLN)**



**+2,7 mld PLN**

**Pozycja gotówkowa (mld PLN)**



# Od 2000 Budimex zwiększył swoją wartość prawie 30-krotnie



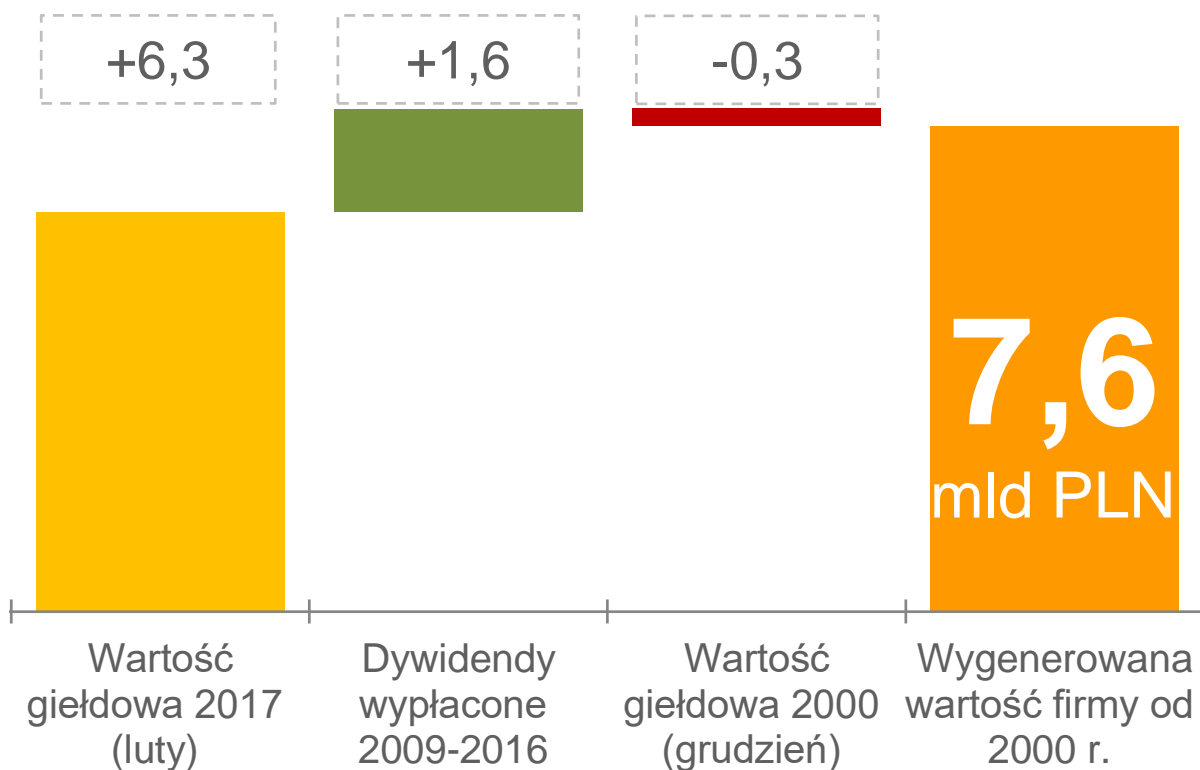
# 29x

zwiększenie wartości firmy w ciągu 16 lat

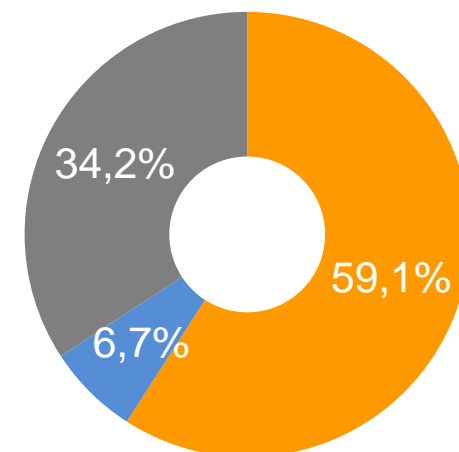
P/E = 12,3x  
P/BV = 6,3x  
ROE = 51%

# 59%

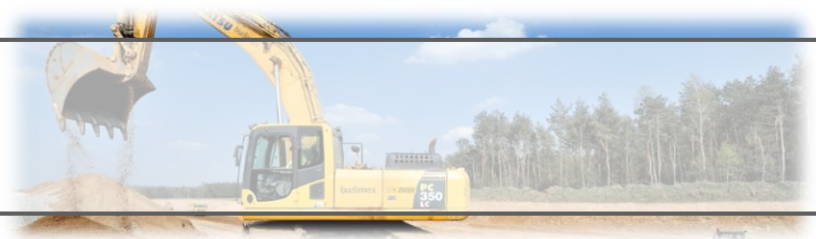
udział inwestora strategicznego w akcjonariacie



## Struktura akcjonariatu



# Struktura firmy jest wynikiem sposobu prowadzenia biznesu

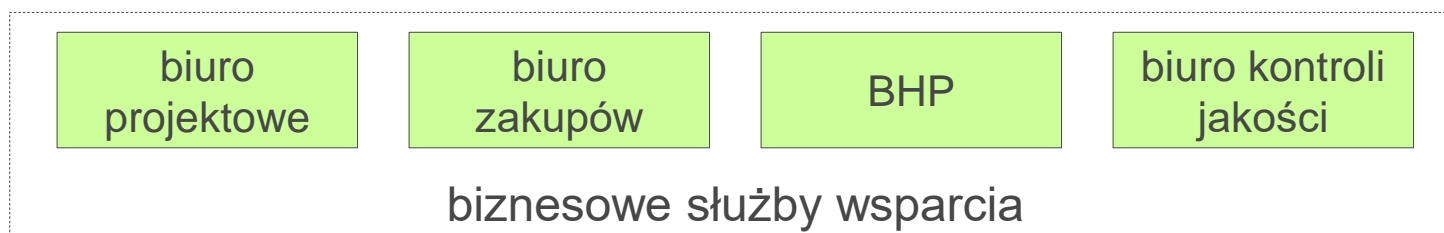


## Uproszczona struktura Budimex SA

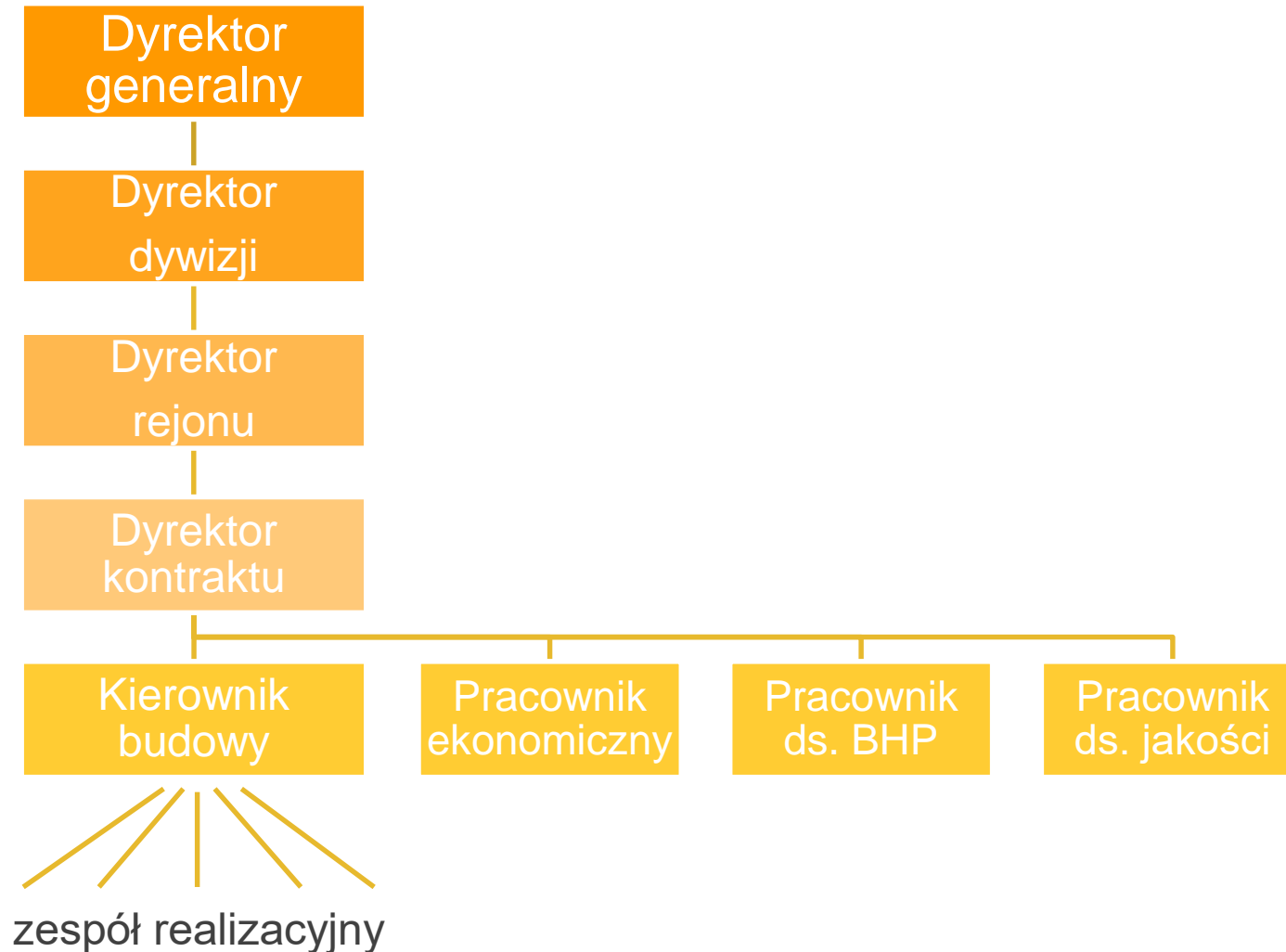
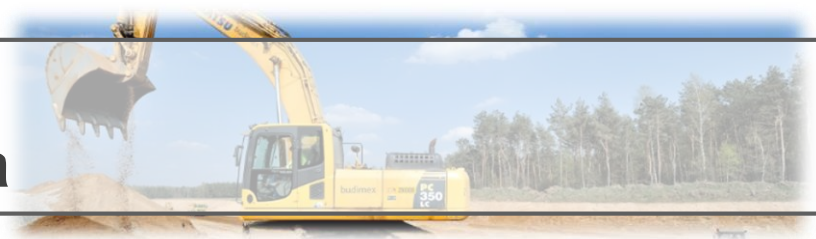
### podstawowe jednostki biznesowe



### korporacyjne służby wsparcia

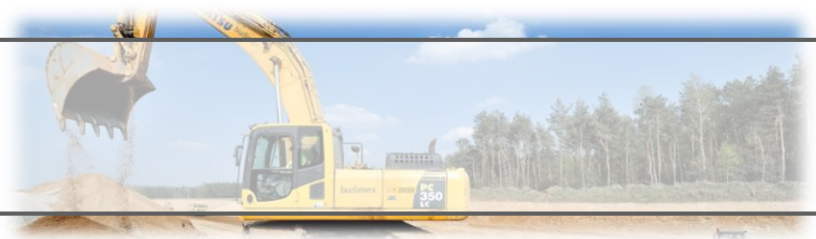


# Jasny podział odpowiedzialności jest kluczowy do prawidłowego zarządzania





# Firma może efektywnie funkcjonować dzięki wielu systemom wspierającym



## Ocena pracowników

- Narzędzie cyklicznej oceny pracy
- Stawianie celów oraz ocena wykonania zadań
- Podstawa do wypłaty premii

Budimetr

SAP

## System finansowy

- Sprawozdawczość statutowa
- Raportowanie menadżerskie
- Kontrola kosztów

NSGO  
/inSite/

## Zarządzanie budowami

- Kontrola kosztów
- Budżetowanie i planowanie
- Raportowanie bieżących wyników
- Zakupy
- Realizacja umów z dostawcami
- Obsługa rozliczeń z kontrahentami

## Dane zarządcze

- Repozytorium danych z różnych systemów (SAP, NSGO, CBD, TETA)
- Pozyskiwanie i prezentacja informacji zarządczych
- Budżetowanie i planowanie na poziomie centralnym

Hurtownia  
danych

## Centralna Baza Danych

- Rejestr dokumentów
- Rejestr przetargów
- Rejestr urlopów
- Rejestr obiegu korporacyjnych wniosków wewnętrznych
- Akceptacja płatności

CBD

TETA

## System kadrowy

- Rejestr pracowników
- Naliczanie wynagrodzeń i składek

Service  
Manager

## Obsługa zgłoszeń

- Zgłaszanie usterek/problemów z systemami IT
- Zamawianie usług korporacyjnych

budimex

